

# РАЗРАБОТКА МЕТОДИКИ ОЦЕНКИ ПРОФЕССИОНАЛЬНЫХ РИСКОВ С ИСПОЛЬЗОВАНИЕМ РЕЗУЛЬТАТОВ СПЕЦИАЛЬНОЙ ОЦЕНКИ УСЛОВИЙ ТРУДА

Зав. каф. Инженерной экологии и охраны  
труда НИУ «МЭИ», д.т.н. Кондратьева О.Е.

# Оценка профессиональных рисков



Нормативный документ	Основные положения
Постановление Правительства РФ от 19.06.2012 г. № 610	Полномочия по разработке <b>порядка оценки уровня профессионального риска и положения о системе управления профессиональными рисками</b> возложены на Министерство труда и социальной защиты РФ
Приказ Минтруда России от 30.12.2016 № 851н	Утверждена <b>классификация видов экономической деятельности по классам профессионального риска</b> , которая должна в обязательном порядке использоваться на российских предприятиях при установлении размера взноса на страхование от несчастных случаев на производстве
Приказ Минздравсоц-развития РФ от 01.03.2012 г. № 181н	Типовой перечень ежегодно реализуемых работодателем мероприятий по улучшению условий и охраны труда и снижению уровней профессиональных рисков предусматривает <b>ежегодное проведение работодателем оценки уровней профессиональных рисков</b>
Приказ Минтруда России от 19.08.2016 г. № 438н	Типовое положение о системе управления охраной труда предусматривает <b>наличие процедур управления профессиональными рисками и информирования работников о рисках</b> , существующих на рабочих местах

# Постановление Правительства РФ от 01.12.2005 г. № 713 «Об утверждении Правил отнесения видов экономической деятельности к классу профессионального риска»

---

Класс профессионального риска устанавливается на основании расчета интегрального показателя риска  $I_{\Pi}$

$$I_{\Pi} = \frac{E_{\text{ВВ}}}{E_{\text{ФОТ}}} \cdot 100\%$$

где  $E_{\text{ВВ}}$  - общая сумма расходов на обеспечение по страхованию по данному виду экономической деятельности в истекшем календарном году;

$E_{\text{ФОТ}}$  - размер фонда оплаты труда по данному виду экономической деятельности, на который начислены страховые взносы на обязательное социальное страхование от несчастных случаев на производстве и профессиональных заболеваний в истекшем календарном году

# Основные показатели для оценки риска ущерба здоровью работников электроэнергетики



- ❑ УТ - класс условий труда, установленный по результатам СОУТ
- ❑ СИЗ - результаты оценки эффективности СИЗ
- ❑ МЕД - результат периодического медицинского осмотра
- ❑ ПЗ - группа риска возникновения профессиональных заболеваний
- ❑ ВС - возраст и стаж работника
- ❑  $K_{пт}$  - количество несчастных случаев



# Расчет уровня профессионального риска



$$R = \left( 10^{\ln\left(\frac{УТ}{100}\right)} + 10^{\ln\left(\frac{МЕД}{100}\right)} + 10^{\ln\left(\frac{СИЗ}{100}\right)} + 10^{\ln\left(\frac{ВС}{100}\right)} + 10^{\ln\left(\frac{ПЗ}{100}\right)} \right) \cdot K_{\text{ПТ}}$$

## Классификация групп профессиональных рисков

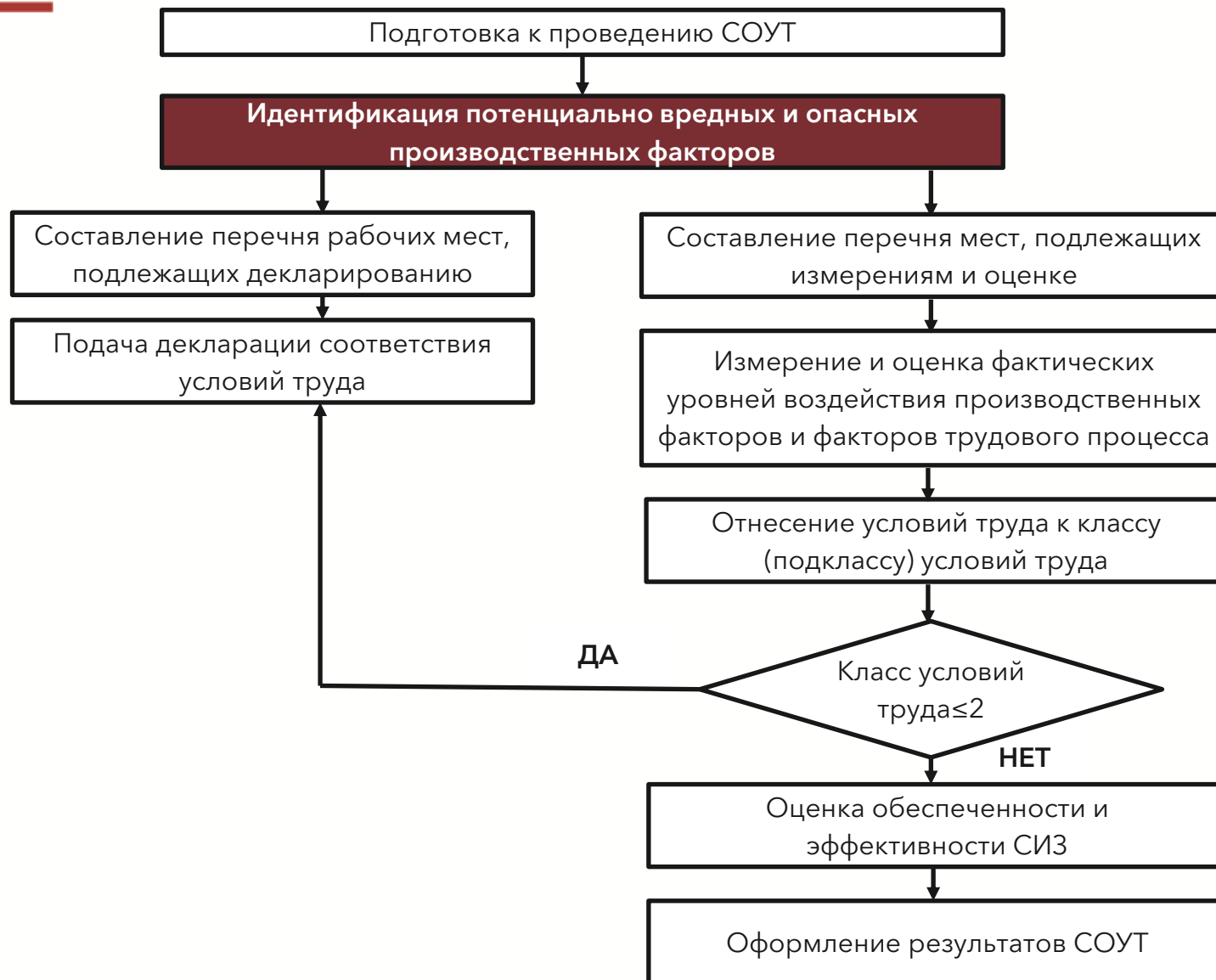
Группа риска	Значения риска
Пренебрежимо малый риск	$R \leq 1 \cdot 10^{-6}$
Малый риск	$1 \cdot 10^{-6} < R < 1 \cdot 10^{-5}$
Средний риск	$1 \cdot 10^{-5} < R < 1 \cdot 10^{-4}$
Высокий риск	$1 \cdot 10^{-4} < R < 1 \cdot 10^{-3}$
Очень высокий риск	$R \geq 1 \cdot 10^{-3}$

Специальная оценка условий труда является единым комплексом последовательно осуществляемых мероприятий по:

- ❑ идентификации вредных и (или) опасных факторов производственной среды и трудового процесса
- ❑ и оценке уровня их воздействия на работника с учетом отклонения их фактических значений от установленных уполномоченным Правительством Российской Федерации федеральным органом исполнительной власти нормативов (гигиенических нормативов) условий труда и применения средств индивидуальной и коллективной защиты работников



# Алгоритм проведения СОУТ



# Оценка напряженности трудового процесса



**Напряженность труда** – это факторы трудового процесса, вызывающие напряжение функциональных систем человека

**Перенапряжение** - пограничное, между нормой и патологией состояние организма, характеризующееся функциональными нарушениями отдельных физиологических систем или органов, обусловленных чрезмерными по величине или длительности напряжениями этих образований .



# Виды нагрузок



<b>Р 2.2.2006-05</b>		<b>Приказ Минтруда № 33н</b>	
Вид нагрузки	Количество показателей	Вид нагрузки	Количество показателей
Интеллектуальная	4		
Сенсорная	8	Сенсорная	4
Эмоциональная	4		
Монотонная	4	Монотонная	2
Режимная (режим работы)	3		
Всего	23	Всего	6

**Постановление Правительства РФ от 14.04.2014 г. № 290 «Об утверждении перечня рабочих мест в организациях, осуществляющих отдельные виды деятельности, в отношении которых СОУТ проводится с учетом устанавливаемых уполномоченным федеральным органом исполнительной власти особенностей»**

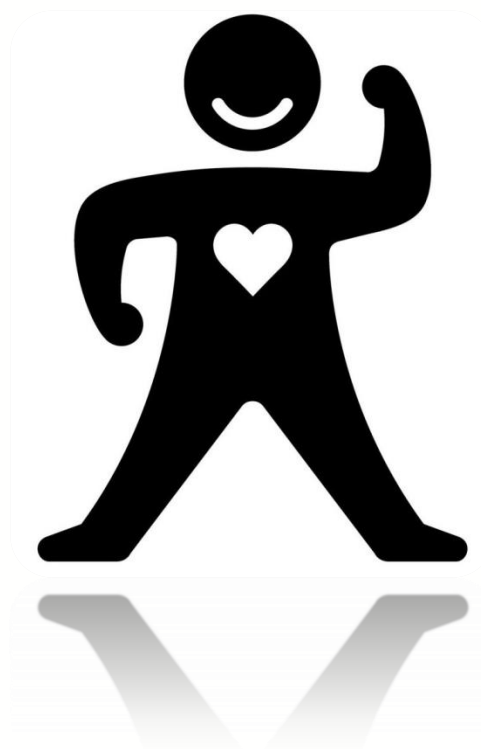
- ❑ **экипажи** морских судов, судов внутреннего плавания и рыбопромысловых судов
- ❑ летные и кабинные экипажи воздушных судов гражданской авиации
- ❑ **медицинские работники:** скорых, отделений реанимации, интенсивной терапии, операционных, осуществляющие диагностику и лечение с использованием медицинской аппаратуры, работающие с больными с психическими расстройствами
- ❑ работники, трудовая функция которых состоит **в подготовке к спортивным соревнованиям и в участии в спортивных соревнованиях** по определенному виду или видам спорта
- ❑ **творческие работники** средств массовой информации, организаций кинематографии, теле- и видеосъемочных коллективов, театров, театральных и концертных организаций
- ❑ **водолазы**
- ❑ работники **радиационно опасных и ядерно опасных производств и объектов**, занятых на работах с техногенными источниками ионизирующих излучений
- ❑ **водители** городского наземного пассажирского транспорта общего пользования

Для снижения профессиональных рисков необходимо наличие как минимум двух обязательных условий:

безопасные  
условия труда на  
рабочем месте



способность работника  
соблюдать требования  
безопасности при  
проведении работ



# Спасибо за внимание

Контакты:

Кондратьева Ольга Евгеньевна

Зав. каф. Инженерной экологии и  
охраны труда, д.т.н., доцент

[KondratyevaOYe@mpei.ru](mailto:KondratyevaOYe@mpei.ru)

